

Stan S 09

s 

3 kat

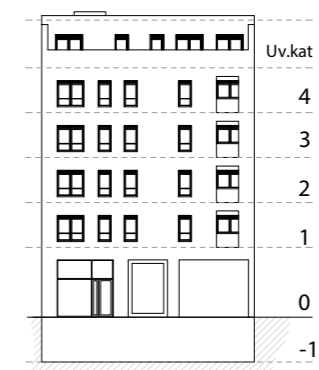
54,03 m²



Prostorija	Površina
1. Hodnik	2,80 m ²
2. Blagovaona i dnevni boravak	21,29 m ²
3. Kuhinja	3,53 m ²
4. Kupaona	4,45 m ²
5. Hodnik	3,51 m ²
6. Soba	11,00 m ²
7. Nenatkriveni balkon (4,42 ² * koef.0,25)	1,11 m ²
8. Loggia (6,68 ² * koef.0,75)	5,01 m ²
Površina stana ukupno	52,70 m²
* Spremište Spr.09 (1,78 ² * koef.0,75)	1,33 m ²
Površina Sveukupno:	54,03 m²



ZAPADNO PROČELJE



ISTOČNO PROČELJE

