

# Stan S 09

s 

3 kat

54,03 m<sup>2</sup>



Prostorija	Površina
1. Hodnik	2,80 m <sup>2</sup>
2. Blagovaona i dnevni boravak	21,29 m <sup>2</sup>
3. Kuhinja	3,53 m <sup>2</sup>
4. Kupaona	4,45 m <sup>2</sup>
5. Hodnik	3,51 m <sup>2</sup>
6. Soba	11,00 m <sup>2</sup>
7. Nenatkriveni balkon (4,42 <sup>2</sup> * koef.0,25)	1,11 m <sup>2</sup>
8. Loggia (6,68 <sup>2</sup> * koef.0,75)	5,01 m <sup>2</sup>

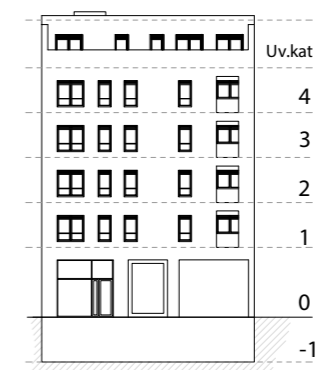
Površina stana ukupno **52,70 m<sup>2</sup>**

\* Spremište Spr.09 (1,78<sup>2</sup> \* koef.0,75) 1,33 m<sup>2</sup>

Površina Sveukupno: **54,03 m<sup>2</sup>**



ZAPADNO PROČELJE



ISTOČNO PROČELJE

